

AŻ 25% Kobiet rezygnuje z regularnych badań mammograficznych z powodu lęku, niepokoju lub bojąc się bólu.¹



**Przychodnia
Onkologiczna
Pracownia
Mammografii**

*Badanie mammograficzne
może być inne.*

ul. Orła 2,
75-727 Koszalin
tel. (94) 3460018, (94) 3460033

- 1 <https://acsjournals.onlinelibrary.wiley.com/doi/full/10.3322/canjclin.55.5.266>, Dec 2008 <https://doi.org/10.3322/canjclin.55.5.266>
- 2 Paap E, Verbeek AL, Botterweck AA, et al. Breast cancer screening halves the risk of breast cancer death: a case-referent study. *Breast (Edinburgh, Scotland)*. 2014;23(4):439-444. 10.1016/j.breast.2014.03.002.
- 3 van Schoor G, Moss SM, Otten JDM, et al. Effective biennial mammographic screening in women aged 40–49. *Eur J Cancer*. 2010;46(18):3137-3140. <https://doi.org/10.1016/j.ejca.2010.09.041>.
- 4 Weedon-Fekjaer H, Romundstad PR, Vatten LJ. Modern mammography screening and breast cancer mortality: population study. *BMJ*. 2014;348:g3701. 10.1136/bmj.g3701.
- 5 Tabar L, Dean PB, Chen TH, et al. The incidence of fatal breast cancer measures the increased effectiveness of therapy in women participating in mammography screening. *Cancer*. 2019;125(4):515-523. 10.1002/cncr.31840
- 6 Gangnon RE, Sprague BL, Stout NK, et al. The contribution of mammography screening to breast cancer incidence trends in the United States: an updated age-period-cohort model. *Cancer Epidemiol Biomarkers Prev*. 2015;24(6):905-912. 10.1158/1055-9965.Epi-14-1286.
- 7 U.S. Food and Drug Administration. Poor Positioning Responsible For Most Clinical Image Deficiencies, Failures. Available at: <http://www.fda.gov/Radiation-EmittingProducts/MammographyQualityStandardsActand-Program/FacilityScorecard/ucm495378.htm>. Accessed March 29, 2017.
- 8 Taplin SH, Rutter CM, Finder C, et al. Screening Mammography: Clinical Image Quality and the Risk of Interval Breast Cancer. *AJR*. 2002; 178: 797-80.

© 2020 GENERAL ELECTRIC COMPANY
Senographe Pristina is a registered trademark of General Electric Company.

PROSZĘ, BADAJ SIĘ.



**Przychodnia
Onkologiczna
Pracownia
Mammografii**

**REGULARNE
BADANIA
RATUJĄ ŻYCIE**

KOBIETY REZYGNUJĄ Z REGULARNYCH BADAŃ MAMMOGRAFICZNYCH Z POWODU LĘKU, NIEPOKOJU LUB BOJĄC SIĘ BÓLU

Aż 25% kobiet rezygnuje z regularnych badań mammograficznych z powodu lęku, niepokoju lub bojąc się bólu.

Ale odkładanie badania nie jest rozwiązaniem. U kobiet, które regularnie wykonują mammografię, prawdopodobieństwo śmierci z powodu raka piersi jest aż 60% niższe w stosunku do kobiet, które się nie badają.

MAMMOGRAF GE SENOGRAPHE PRISTINA ZOSTAŁ ZAPROJEKTOWANY PRZEZ ZESPÓŁ KOBIET – INŻYNIERÓW

Mammograf GE Senographe Pristina został zaprojektowany przez zespół kobiet – inżynierów z myślą, by zmienić dotychczasowe doświadczenia mammografii.

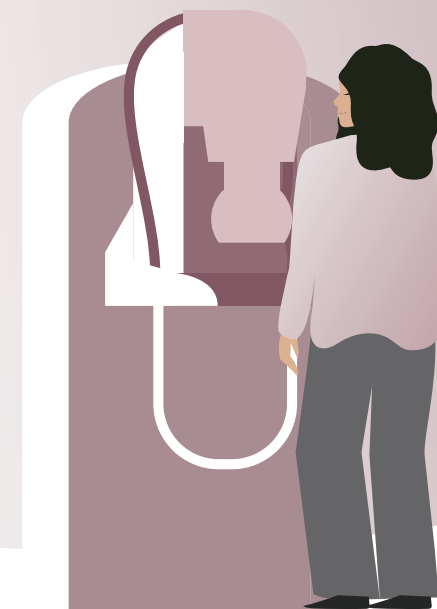
Badanie mammograficzne może być inne.

BARDZIEJ KOMFORTOWE BADANIE, Z MYŚLĄ O KOBIETACH

GE Senographe Pristina to coś więcej niż urządzenie medyczne – diagnostyka piersi wymaga poczucia bezpieczeństwa, komfortu oraz pewności klinicznej.

Ale nam nie chodzi po prostu o to, by badanie mammograficzne było inne.

My chcemy, byście się badały..



Proszę, badaj się.