

Dostępny urząd - dostępny samorząd. Dostosowanie dostępności przestrzeni publicznej Starostwa Powiatowego w Koszalinie i jednostek organizacyjnych powiatu koszalińskiego.

Dodano: 27 października, 2022

Autor: Agnieszka Kulesza

Adres:

<https://powiat.koszalin.pl/projekt/dostepny-urząd-dostepny-samorząd-dostosowanie-dostepności-przestrzeni-publicznej-starostwa-powiatowego-w-koszalinie-i-jednostek-organizacyjnych-powiatu-koszalińskiego/>

Powiat Koszaliński w ramach umowy nr DSG/0060 o powierzenie grantu jest Grantobiorcą projektu „Dostępny samorząd - granty”, realizowanego przez Państwowy Fundusz Rehabilitacji Osób Niepełnosprawnych w ramach Działania 2.18 Programu Operacyjnego Wiedza Edukacja Rozwój 2014-2020.

Łączna wysokość przedsięwzięcia grantowego wynosi **100 000,00 zł.**

Celem projektu jest poprawa, dostosowanie, modernizacja dostępności usług publicznych w przestrzeni publicznej Urzędu - Starostwa Powiatowego w Koszalinie i jednostek organizacyjnych powiatu koszalińskiego - Powiatowej Poradni Psychologiczno- Pedagogicznej w Koszalinie oraz Powiatowego Centrum Pomocy Rodzinie w Koszalinie, do potrzeb osób korzystających z usług świadczonych przez JST w szczególności dla osób ze szczególnymi potrzebami, w tym osób z niepełnosprawnościami.

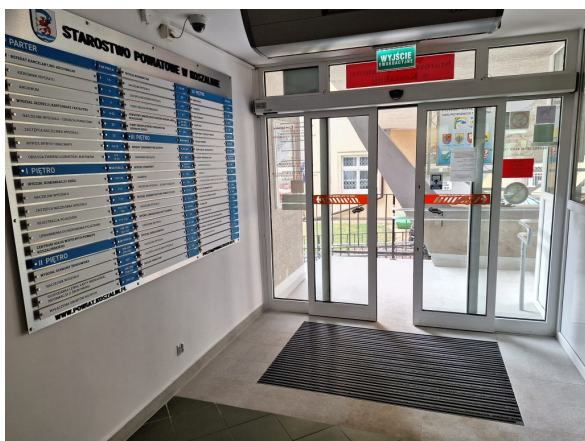
Powiat Koszaliński realizuje przedsięwzięcie grantowe „Dostępny urząd – dostępny samorząd. Dostosowanie dostępności przestrzeni publicznej Starostwa Powiatowego w Koszalinie i jednostek organizacyjnych powiatu koszalińskiego” finansowane w ramach projektu „Dostępny samorząd - granty” realizowanego przez Państwowy Fundusz Rehabilitacji Osób Niepełnosprawnych

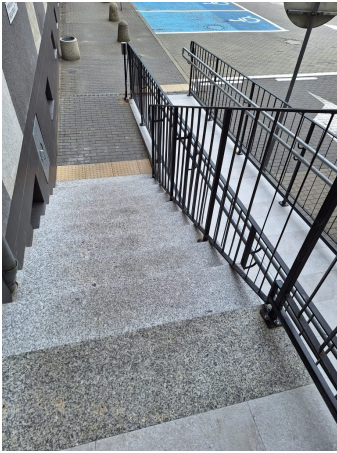
Celem przedsięwzięcia grantowego jest poprawa, dostosowanie, modernizacja dostępności usług publicznych w przestrzeni publicznej Urzędu – Starostwa Powiatowego w Koszalinie i jednostek organizacyjnych powiatu koszalińskiego – Powiatowej Poradni Psychologiczno- Pedagogicznej w Koszalinie oraz Powiatowego Centrum Pomocy Rodzinie w Koszalinie, do potrzeb osób korzystających z usług świadczonych przez JST w szczególności dla osób ze szczególnymi potrzebami, w tym osób z niepełnosprawnościami.

Wartość grantu: 100 000,00 PLN

Modernizacja wejścia do budynku została zakończona.

Osoby z niepełnosprawnościami mogą korzystać już z nowego, bezpiecznego i w pełni dostosowanego do ich potrzeb wejścia głównego do budynku Starostwa Powiatowego w Koszalinie. Wymienione podłoże na antypoślizgowe, zastosowanie specjalnych płytek z wypustkami w znacznym stopniu ułatwia osobom niewidomym i słabo widzącym poruszanie się w przestrzeni publicznej – sygnalizuje zmianę powierzchni, jej kąta nachylenia (przed wejściem na schody oraz przed wjazdem na podjazd), a także zlicowanie wycieraczki z podłożem, zniwelowanie progu/rantu, to znaczne ułatwienie dla osób poruszających się na wózkach inwalidzkich czy przybywających do urzędu z wózkiem dziecięcym, walizką podrózną, itp. Przed wjazdem / wejściem został również zainstalowany **domofon przywoławczy**, który ma pomóc osobom z niepełnosprawnościami w kontakcie z osobą pomagającą w wejściu do budynku gdy wystąpi taka potrzeba. Całość prac modernizacyjnych wejścia głównego do budynku Starostwa Powiatowego w Koszalinie, wykonana w ramach projektu pn. „Dostępny urząd – dostępny samorząd. Dostosowanie dostępności przestrzeni publicznej Starostwa Powiatowego w Koszalinie i jednostek organizacyjnych powiatu koszalińskiego”, finansowanie – Państwowy Fundusz Rehabilitacji Osób Niepełnosprawnych w ramach Działania 2.18 Programu Operacyjnego Wiedza Edukacja Rozwój 2014-2020.





MODERNIZACJA WEJŚCIA

Trwa modernizacja wejścia głównego do budynku Starostwa Powiatowego w

Koszalinie. Prace związane z wymianą nawierzchni na antypoślizgową na podjeździe oraz schodach wraz ze zlicowaniem wycieraczki w hallu głównym budynku, mają na celu zniwelowanie barier i niedogodności dla osób z niepełnosprawnościami, Klientów urzędu.

Na czas trwania remontu wyznaczono numer telefonu [947140239](tel:947140239), który pomoże osobie np. poruszającej się na wózku inwalidzkim, o kulach, z wózkiem dziecięcym, w kontakcie z urzędem, konkretnym wydziałem. Istnieje możliwość skorzystania z windy w sąsiednim budynku Powiatowego Urzędu Pracy (znajduje się na poziomie 0 z bezpośrednim wjazdem z ulicy) i poprzez łącznik na 4 piętrze możliwy jest przejazd do budynku Starostwa i ponowne skorzystanie z windy. W przejściu/przejeździe drogi pomoże Klientom każdorazowo pracownik obsługujący sprawę.

Realizacja prac przez Powiat Koszaliński w ramach projektu pn. „Dostępny urząd – dostępny samorząd. Dostosowanie dostępności przestrzeni publicznej Starostwa Powiatowego w Koszalinie i jednostek organizacyjnych powiatu koszalińskiego”, finansowanie – Państwowy Fundusz Rehabilitacji Osób Niepełnosprawnych w ramach Działania 2.18 Programu Operacyjnego Wiedza Edukacja Rozwój



UWAGA! REMONT!

**OSOBY Z NIEPEŁNOSPRAWNOŚCIAMI
CHCĄCE SKORZYSTAĆ Z USŁUG URZĘDU
PROSZONE SĄ O KONTAKT TELEFONICZNY**

947140239



2014-2020.





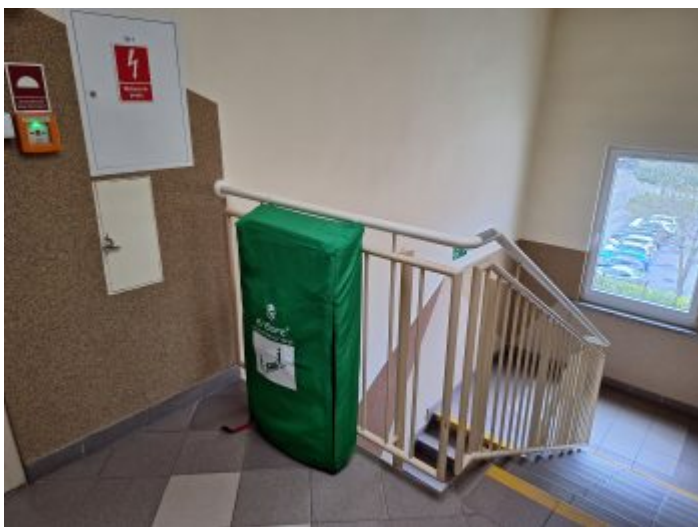


UWAGA. MATERAC EWAKUACYJNY

Ewakuacja osób z niepełnosprawnościami, nie mogących samodzielnie opuścić budynku Starostwa Powiatowego w Koszalinie będzie znacznie łatwiejsza. W naszym budynku znajduje się materac ewakuacyjny, który umożliwi ewakuację osób z obiektu w przypadku pożaru lub innego miejscowego zagrożenia – podczas pożaru nie można korzystać z wind, dźwigów osobowych, chyba, że są to windy przeznaczone do ewakuacji; windy czy dźwigi mogą być również niedostępne z uwagi na awarię, zajętość przez innych użytkowników czy okresowe przeglądy i konserwacje.

Materac ewakuacyjny znajdujący się na 4 piętrze w budynku Starostwa Powiatowego w Koszalinie został zaprojektowany do transportu / ewakuacji osób w pozycji leżącej po schodach i po powierzchni poziomej. Materac wykonany jest z materiału o wysokiej odporności, wytrzymałości na rozciąganie, ścieranie, rozdarcia. Materac zapewni bezpieczną ewakuację osób ze szczególnymi potrzebami.

Zakup w ramach projektu pn. „Dostępny urząd - dostępny samorząd. Dostosowanie dostępności przestrzeni publicznej Starostwa Powiatowego w Koszalinie i jednostek organizacyjnych powiatu koszalińskiego”, finansowanie - Państwowy Fundusz Rehabilitacji Osób Niepełnosprawnych w ramach Działania 2.18 Programu Operacyjnego Wiedza Edukacja Rozwój 2014-2020.





UWAGA. OZNACZENIA ALFABETEM BRAILLE`A

W przestrzeni budynku Starostwa Powiatowego w Koszalinie - w głównych ciągach komunikacyjnych, na poręczach klatek schodowych oraz na drzwiach toalet zostały zamontowane specjalne tabliczki informacyjne z alfabetem Braille`a. Tabliczki możemy znaleźć również w budynku przy ul. Andersa 32 gdzie mieszczą się dwie jednostki organizacyjne Powiatu Koszalińskiego - Powiatowa Poradnia Psychologiczno - Pedagogiczna w Koszalinie oraz Powiatowe Centrum Pomocy Rodzinie w Koszalinie.

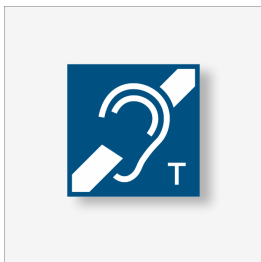
Zakup oznakowań w ramach projektu pn. „Dostępny urząd - dostępny samorząd. Dostosowanie dostępności przestrzeni publicznej Starostwa Powiatowego w Koszalinie i jednostek organizacyjnych powiatu koszalińskiego”, finansowanie - Państwowy Fundusz Rehabilitacji Osób Niepełnosprawnych w ramach Działania 2.18 Programu Operacyjnego Wiedza Edukacja Rozwój 2014-2020.







UWAGA. PĘTLA INDUKCYJNA



Komunikacja Klienta z niepełnosprawnością narządu słuchu z urzędnikiem jest znacznie łatwiejsza w Starostwie Powiatowym w Koszalinie z uwagi na zamontowanie na stanowiskach ściśle związanych z obsługą Klienta pętli indukcyjnych. W urzędzie znajduje się **17 sztuk pętli indukcyjnych** - systemu wspomaganie słuchu, który znacząco poprawia zrozumiałość mowy osobie słabosłyszącej, która korzysta z aparatu słuchowego lub implantu ślimakowego. Pętle indukcyjne nadają sygnał poprzez zmodulowane pole magnetyczne, które jest odbierane przez cewkę indukcyjną aparatu słuchowego.

Pętle znajdują się w:

Wydziale Komunikacji i Dróg - pokoje: 110; 111; 112; 118; 119; 122

Wydziale Budownictwa - pokój 217 - Punkt Obsługi Interesanta

Wydziale Ochrony Środowiska - pokój 229; 206

Wydziale Geodezji, Kartografii i Katastru - pok. 24; 25

Rzecznik Praw Konsumenta - pokój 416

Referat Organizacyjny - pokój 415

Portiernia - parter urzędu

Kancelaria - parter urzędu

Zakup pętli indukcyjnych w ramach projektu pn. „Dostępny urząd - dostępny samorząd. Dostosowanie dostępności przestrzeni publicznej Starostwa Powiatowego w Koszalinie i jednostek organizacyjnych powiatu koszalińskiego”, finansowanie - Państwowy Fundusz Rehabilitacji Osób Niepełnosprawnych w ramach Działania 2.18 Programu Operacyjnego Wiedza Edukacja Rozwój 2014-2020.





UWAGA. LUPY STANOWISKOWE

Komunikacja Klienta z niepełnosprawnością narządu wzroku, borykającego się z małą czcionką stosowaną na drukach, dokumentach, wnioskach itp., została ułatwiona, poprzez zakup w ramach grantu „Dostępny urząd - dostępny samorząd. Dostosowanie dostępności przestrzeni publicznej Starostwa Powiatowego w Koszalinie i jednostek organizacyjnych powiatu koszalińskiego” **10 sztuk lup stanowiskowych**. Lupy mają doskonałe właściwości optyczne i precyzyjnie odzwierciedlają obraz, bez bocznych zniekształceń. Dzięki takiej pomocy optycznej, jakość widzenia treści dokumentów jest dostosowana do tego, co osoba słabowidząca chciałaby zobaczyć.

Lupy znajdują się na stanowiskach, (a ze względu na ich mobilność, mogą być przenoszone w ramach potrzeb osób potrzebujących):

- Archiwista - pokój 4
- biuro rzeczy znalezionych - pokój 402
- Geodeta Powiatowy - pokój 20
- Wydział Komunikacji i Dróg - pokój 115, 120
- Wydział Geodezji Kartografii i Katastru - pokój 21
- Wydział Ochrony Środowiska - pokój 226
- Wydział Budownictwa - pokój 108
- Wydział Organizacyjny - pokój 415
- Kancelaria Ogólna - parter

Zakup lup stanowiskowych w ramach projektu pn. „Dostępny urząd - dostępny samorząd. Dostosowanie dostępności przestrzeni publicznej Starostwa

Powiatowego w Koszalinie i jednostek organizacyjnych powiatu koszalińskiego”, finansowanie - Państwowy Fundusz Rehabilitacji Osób Niepełnosprawnych w ramach Działania 2.18 Programu Operacyjnego Wiedza Edukacja Rozwój 2014-2020.



UWAGA. INFORMACJE O DZIAŁALNOŚCI PODMIOTÓW:

W ramach realizowanego grantu wykonano tłumaczenie na polski język migowy informacji o zakresie działalności Starostwa Powiatowego w Koszalinie oraz podmiotów - jednostek organizacyjnych Powiatu Koszalińskiego: Powiatowej Poradni Psychologiczno - Pedagogicznej w Koszalinie i Powiatowego Centrum Pomocy Rodzinie w Koszalinie.

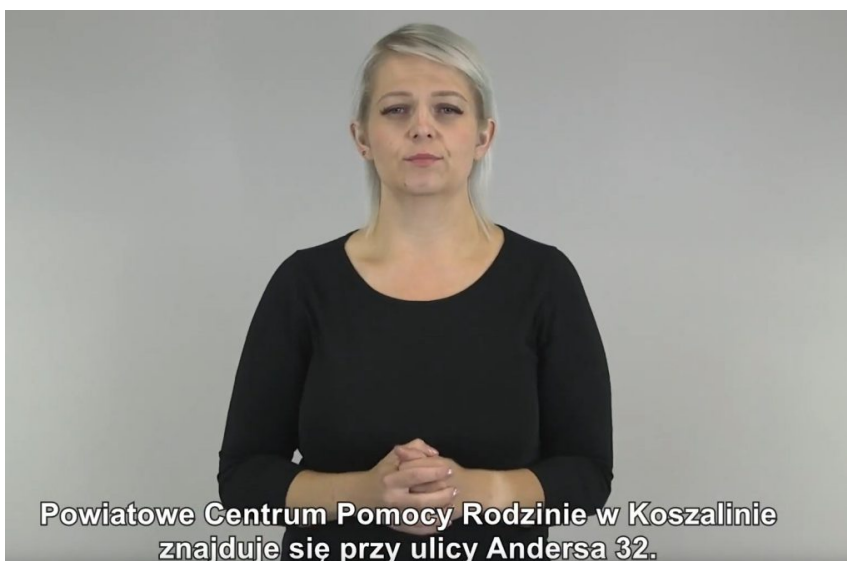
[Starostwo Powiatowe w Koszalinie](#)



Powiatowa Poradnia Psychologiczno - Pedagogiczna w Koszalinie



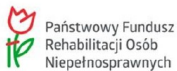
Powiatowe Centrum Pomocy Rodzinie w Koszalinie



Dostępny samorząd – granty

Realizacja zadania z zakresu dostępności cyfrowej – zapewnienie na stronie internetowej informacji o zakresie działalności podmiotów, wykonana w ramach umowy nr DSG/0060 z dnia 15.11.2022 r. o powierzenie grantu pn. „Dostępny samorząd – granty” realizowanego przez Państwowy Fundusz Rehabilitacji Osób Niepełnosprawnych w ramach Działania 2.18 Programu Operacyjnego Wiedza Edukacja Rozwój 2014-2020.

Tytuł przedsięwzięcia grantowego: **Dostępny urząd – dostępny samorząd. Dostosowanie dostępności przestrzeni publicznej Starostwa Powiatowego w Koszalinie i jednostek organizacyjnych powiatu koszalińskiego.**



„Dostępny urząd – dostępny samorząd.
Dostosowanie dostępności przestrzeni publicznej
Starostwa Powiatowego w Koszalinie
i jednostek organizacyjnych powiatu koszalińskiego”



Realizacja zadania z zakresu dostępności cyfrowej – zapewnienie na stronie internetowej informacji o zakresie działalności podmiotów, wykonana w ramach umowy nr DSG/0060 z dnia 15.11.2022 r. o powierzenie grantu pn. „Dostępny samorząd – granty” realizowanego przez Państwowy Fundusz Rehabilitacji Osób Niepełnosprawnych w ramach Działania 2.18 Programu Operacyjnego Wiedza Edukacja Rozwój 2014-2020.

Tytuł przedsięwzięcia grantowego: **Dostępny urząd - dostępny samorząd. Dostosowanie dostępności przestrzeni publicznej Starostwa Powiatowego w Koszalinie i jednostek organizacyjnych powiatu koszalińskiego.**

UWAGA. INFOKIOSK

W hallu głównym budynku Starostwa Powiatowego w Koszalinie został zainstalowany elektroniczny panel informacyjny rozkładu pomieszczeń w INFOKIOSK, który został zakupiony w ramach realizacji przez Powiat Koszaliński grantu „Dostępny samorząd – granty”. Zamieszczone informacje kierują osoby zainteresowane do spraw realizowanych w poszczególnych Wydziałach Starostwa Powiatowego w Koszalinie. To kolejne udogodnienie dla osób z niepełnosprawnościami załatwiających sprawy w urzędzie.



STAROSTWO POWIATOWE W KOSZALINIE		NR POROZUJ
IV PIĘTRO		
100	BIURO STAROSTY	400
101	BIURO STAROSTY	400
102	BIURO STAROSTY	400
103	BIURO STAROSTY	400
104	BIURO STAROSTY	400
105	BIURO STAROSTY	400
106	BIURO STAROSTY	400
107	BIURO STAROSTY	400
108	BIURO STAROSTY	400
109	BIURO STAROSTY	400
110	BIURO STAROSTY	400
111	BIURO STAROSTY	400
112	BIURO STAROSTY	400
113	BIURO STAROSTY	400
114	BIURO STAROSTY	400
115	BIURO STAROSTY	400
116	BIURO STAROSTY	400
117	BIURO STAROSTY	400
118	BIURO STAROSTY	400
119	BIURO STAROSTY	400
120	BIURO STAROSTY	400
121	BIURO STAROSTY	400
122	BIURO STAROSTY	400
123	BIURO STAROSTY	400
124	BIURO STAROSTY	400
125	BIURO STAROSTY	400
126	BIURO STAROSTY	400
127	BIURO STAROSTY	400
128	BIURO STAROSTY	400
129	BIURO STAROSTY	400
130	BIURO STAROSTY	400
131	BIURO STAROSTY	400
132	BIURO STAROSTY	400
133	BIURO STAROSTY	400
134	BIURO STAROSTY	400
135	BIURO STAROSTY	400
136	BIURO STAROSTY	400
137	BIURO STAROSTY	400
138	BIURO STAROSTY	400
139	BIURO STAROSTY	400
140	BIURO STAROSTY	400
141	BIURO STAROSTY	400
142	BIURO STAROSTY	400
143	BIURO STAROSTY	400
144	BIURO STAROSTY	400
145	BIURO STAROSTY	400
146	BIURO STAROSTY	400
147	BIURO STAROSTY	400
148	BIURO STAROSTY	400
149	BIURO STAROSTY	400
150	BIURO STAROSTY	400
151	BIURO STAROSTY	400
152	BIURO STAROSTY	400
153	BIURO STAROSTY	400
154	BIURO STAROSTY	400
155	BIURO STAROSTY	400
156	BIURO STAROSTY	400
157	BIURO STAROSTY	400
158	BIURO STAROSTY	400
159	BIURO STAROSTY	400
160	BIURO STAROSTY	400
161	BIURO STAROSTY	400
162	BIURO STAROSTY	400
163	BIURO STAROSTY	400
164	BIURO STAROSTY	400
165	BIURO STAROSTY	400
166	BIURO STAROSTY	400
167	BIURO STAROSTY	400
168	BIURO STAROSTY	400
169	BIURO STAROSTY	400
170	BIURO STAROSTY	400
171	BIURO STAROSTY	400
172	BIURO STAROSTY	400
173	BIURO STAROSTY	400
174	BIURO STAROSTY	400
175	BIURO STAROSTY	400
176	BIURO STAROSTY	400
177	BIURO STAROSTY	400
178	BIURO STAROSTY	400
179	BIURO STAROSTY	400
180	BIURO STAROSTY	400
181	BIURO STAROSTY	400
182	BIURO STAROSTY	400
183	BIURO STAROSTY	400
184	BIURO STAROSTY	400
185	BIURO STAROSTY	400
186	BIURO STAROSTY	400
187	BIURO STAROSTY	400
188	BIURO STAROSTY	400
189	BIURO STAROSTY	400
190	BIURO STAROSTY	400
191	BIURO STAROSTY	400
192	BIURO STAROSTY	400
193	BIURO STAROSTY	400
194	BIURO STAROSTY	400
195	BIURO STAROSTY	400
196	BIURO STAROSTY	400
197	BIURO STAROSTY	400
198	BIURO STAROSTY	400
199	BIURO STAROSTY	400
200	BIURO STAROSTY	400